

Ausstattung / Funktion

Digitales transformatorisches Druck- / Temperaturregelgerät (P-Regler) zur 9-stufigen Drehzahlverstellung von spannungsregelbaren 1~ Motoren.

Z.B. von Ventilatoren in Verflüssigern, Rückkühlern Abluftsystemen, Luftherzern, Luftschleieranlagen

- 1 Hauptschalter mit 4-stufiger Bypass-Funktion
- 1 5-stellige Anzeige für Istwerte, Sollwerte und Ausgangsstufe
- 1 Menügeführte Einstellung über drei Funktionstasten
- 1 Istwerteingang für Sensoren mit 4-20 mA Signal, z.B. Drucksensor DSF2-25 (Messbereich 2-25bar) oder für Sensoren mit 0-10 V Signal
- 1 Istwerteingang für Temperaturfühler (KTY10-6) Typ TF..., z.B.: Raumfühler, Bodenfühler, Tauchfühler, Anlegefühler
- 1 Eingänge für jeweils zwei Sensoren, die Regelung erfolgt auf den größeren Istwert, z.B. für Zweikreisverflüssiger. Bei zwei unterschiedlichen Kältemitteln ist eine Anpassung durch Programmierung möglich
- 1 Motorvollschutz durch TK-Anschluss
- 1 Signalausgang 0-10 V $\hat{=}$ Reglerstufe z.B. für "Folgerregler"
- 1 Spannungsversorgung für externe Geräte 24 V / 70 mA
- 1 Externe Sollwertvorgabe über Potentiometer (0-10 V)
- 1 Integrierte Gerätesicherungen für Eingang und Ausgang

Typ: RTKE9A-M Art.-Nr.: 325020



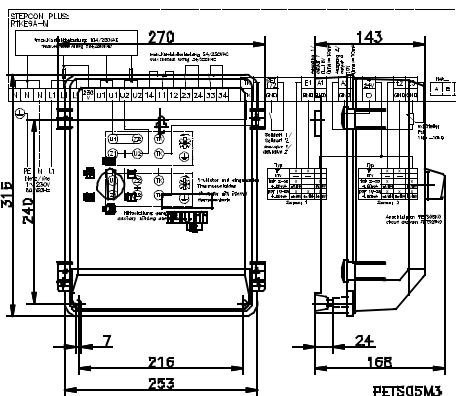
Technische Daten

- Nennspannung 1~230 V, 50/60 Hz
- Nennstrom 9 A
- Geregelte Ausgangsspannung in 9 Stufen:
 (0 V / 65 V / 85 V / 115 V / 135 V / 150 V / 165 V / 180 V / 200 V / 230 V)
- 0-10 V-Ausgang, I_{max} 10 mA (kurzschlussfest)
- Kontaktbelastung der Relais 5 A / 250 V AC
- Max. Verlustleistung ca. 25 W
- Max. zulässige Umgebungstemperatur 40 °C
- Zulässige rel. Feuchte 85 % nicht kondensierend
- Funkentstörung gemäß EN 50081-1
- Störfestigkeit gemäß EN 50082-2
- Gehäuseschutzart IP 54

Einstellmöglichkeiten

- Sollwert im Messbereich des Sensors bzw. 0-60 °C bei Temperaturregelung
- Zweiter Sollwert z.B. für Tag-/Nachtbetrieb
- Aktivierung über externen Kontakt z.B. von Schaltuhr
- Umschaltung manuelle Vorgabe / automatische Regelung der Stufen
- Regelbereich (P-Anteil)
- Min. Ausgangsspannung Stufe 0-9 bzw. "n-max"
- Max. Ausgangsspannung Stufe 9 bis "n-min"
- Mindestluftabschaltung EIN / AUS
- Wirkungsumkehr des Regelverhaltens
 9(°C), P(bar) ↓ ⇒ n↑
 9(°C), P(bar) ↑ ⇒ n↑
- Sensorabgleich und Anpassung (Offset, Gain)

Maßblatt



Anschlussplan

THERMOKEY S.p.A.
 Blumenauerstr. 166
 D-81241 München

Tel.: +49 (0) 89/820885-15
 Fax: +49 (0) 89/820885-16
 info@thermokey.de www.thermokey.de

THERMOKEY
 HEAT EXCHANGER TECHNOLOGY